

# Sicherheitsschuhe Static Control Stiefel schwarz in ATEX Design ESD

ABEBA®

**Art. 31475**

**Static Control**



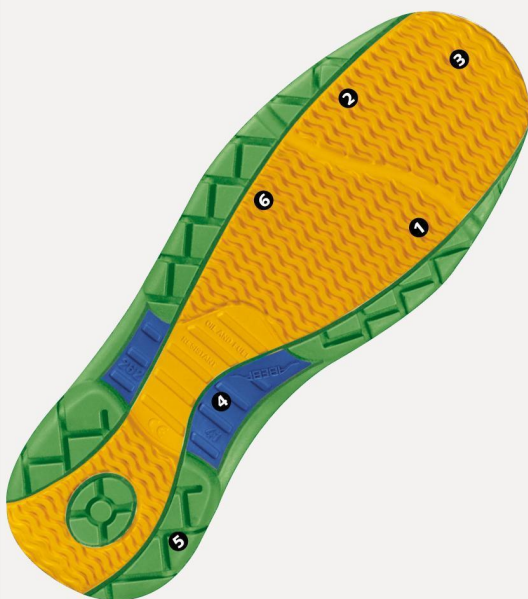
- ▶ Größe 36-47
- ▶ CE, EN ISO 20345:2011, S3, SRA
- ▶ Glattleder, schwarz in ATEX Design
- ▶ Atmungsaktives Innenfutter mit Silberionen
- ▶ Ristbereich mit Schnürung
- ▶ PU-Zwischensohle
- ▶ Rutschhemmende Gummi-Laufsohle
- ▶ Kunststoffkappe
- ▶ Metallfreie Durchtrittssicherheit
- ▶ Auswechselbare acc Wave Einlegesohle (Art. 3553)
- ▶ Sanitized behandelt
- ▶ ESD-gerecht nach DIN EN 61340
- ▶ Reflektorstreifen



## TECHNIK

### LAUF SOHLE

- 1\_ ESD-gerecht nach DIN EN 61340
- 2\_ SRA-Rutschhemmung nach EN ISO 20345:2011
- 3\_ Gummilaufsohle, optimale Haftung
- 4\_ Torsionsgelenk aus harter Gummimischung
- 5\_ Umknickschutz (hohe Seitenstabilität)
- 6\_ Beständigkeit gegen Säure, Laugen und Kraftstoff



acc Wave Einlegesohle  
(air clima comfort)

**3553**  
Größe 36-47



Kunststoffkappe -  
mcc - mono coque cap

**S3**

DURCHTRITTSICHERHEIT

